

株式會社 日宝 会社紹介



NIPPO 株式會社 日宝

社長挨拶

チャレンジスピリット

昭和46年の創業以来、自転車部品および工業用プラスチック部品を主として、取り扱ってまいりました。常に移り行く時代のニーズを追い続ける株式会社日宝を支えるのは、挑戦を続ける“チャレンジスピリット”です。チャレンジする情熱から「新たな技術」が生まれ、さらに「製品」というカタチになり、それがお客様の期待に応える「力」になると信じています。

今後も未来に向けての前進を目標として、日本・中国の多面性を十分に活かした企画・開発・生産まで一貫してお客様のニーズに応えることのできる企業づくりに努力する所存です。

株式会社日宝の挑戦は、永遠に続きます。今後とも当社をお引き立ての程、よろしくお願い申し上げます。

株式会社日宝
代表取締役社長 井上 樹一

社訓

一、約束事は確実に守り
信頼される人になろう

一、顧客に対して感動を
与えられる製品を提供しよう

一、会社の利益を生み出し
全従業員が幸福になろう

株式会社 日宝

会社概要

- ▶ 社名 株式会社 日宝
- ▶ 代表 代表取締役会長 下 俊男
- ▶ 代表取締役社長 井上 樹一
- ▶ 所在地 〒594-1144
- ▶ 大阪府和泉市テクノステージ1丁目2番8号
- ▶ TEL 0725-51-3555
- ▶ FAX 0725-51-3666
- ▶ URL <http://www.k-nippo.jp>
- ▶ E-MAIL info@k-nippo.jp
- ▶ 営業品目 自転車部品
- ▶ 釣具部品
- ▶ 浴室用部品
- ▶ 給湯機器部品
- ▶ 医療関連部品
- ▶ 工業用部品
- ▶ 資本金 5,000万円
- ▶ 設立年月日 昭和50年11月28日(個人創業S46年)
- ▶ 従業員 83名
- ▶ 関連会社日宝(天津)塑料有限公司

沿革

- ▶ 1971年6月 現取締役相談役 下正行が個人にて創業
- ▶ 1975年11月 株式会社日宝として法人組織化。資本金200万円
- ▶ 1980年11月 プラスチック金型製作工場を新設
- ▶ 1985年6月 資本金を800万円に増資
- ▶ 1995年11月 資本金を1,800万円に増資
- ▶ 2000年6月 下俊男 代表取締役社長に就任
- ▶ 2002年2月 ISO14001認証取得
- ▶ 2005年12月 大阪府和泉市のテクノステージ和泉に新社屋を建設・移転
- ▶ 2007年4月 資本金を5,000万円に増資
- ▶ 2007年5月 TS-9001認証取得
- ▶ 2009年4月 三次元画像測定機並びに金型設計用流動解析ソフト導入
- ▶ 2013年1月 新築金型工場竣工
- ▶ 2013年9月 テクノステージ本社底地(3,064.11平方メートル)を購入
- ▶ インサート自動供給装置導入
- ▶ 岸和田市に日宝第2工場 新設
- ▶ 2019年4月 輪郭形状・表面粗さ測定機コントローラー 1台増設
- ▶ 2020年11月 現会長 下俊男が厚生労働大臣より功労賞を受賞
- ▶ 2021年2月 横型射出成型機30t 1台増設
- ▶ 2021年3月 ワイヤークット放電加工機を1台SODICKのALN400Gに入れ替え
- ▶ 2021年6月 創立50周年
- ▶ 2021年7月 横型射出成型機15t 1台増設
- ▶ 2021年12月 新築荷受倉庫竣工(128平方メートル)
- ▶ 三次元座標測定機 1台増設
- ▶ CNC画像測定機 1台増設
- ▶ 3Dプリンター 1台増設
- ▶ 2022年4月 岸和田市ゆめみが丘に工場1,000坪を取得
- ▶ 2022年5月 会長 下俊男が大阪府知事賞受賞
- ▶ 2022年5月 下 俊男 代表取締役会長に就任
- ▶ 井上 樹一 代表取締役社長に就任
- ▶ 2022年7月 ISO9001認証取得
- ▶ 2023年3月 フライス盤を静岡鐵工所製タレット形立フライス盤VHR-SDに入れ替え
- ▶ 2024年3月 射出成形機用自動インサートシステム 一式導入
- ▶ 2024年4月 福利厚生と健康経営の一環としてベネフィットステーションを導入
- ▶ 2024年7月 横型射出成型機110t 1台、60t 2台増設

NIPPO

株式会社 日宝

環境方針



ISO14001：2015 認証取得

登録番号：JSAE480

環境問題に真剣に取り組んでいます。

基本理念

お客様の求められる樹脂成型品を優れた技術と工夫で、カタチにします。
企業と環境のバランスを図り、地球環境の保護に取り組みます。

環境行動指針

- 1.当社はSDG'sの<1 2つくる責任つかう責任>のターゲットである「2030年までに、廃棄物の発生防止、削減、再生利用及び再利用により、廃棄物の発生を大幅に削減する。」に取り組めます。
- 2.プラスチック廃棄物の内容を管理・明確化し、プラスチック廃棄物の削減に取り組み、全従業員で把握し環境意識を高めてまいります。
- 3.汚染の予防および地球温暖化の防止、樹脂に含有する有害物質の回避、省エネルギー、環境保護などの活動に取り組めます。
- 4.環境マネジメントシステム（環境における国際規格）の環境方針を念頭に置き、環境目標を設定し、具体的に活動します。また、環境目標などの活動結果を向上させるために継続的改善に努めます。
- 5.当社に適用される環境関連の法令および当社が賛成する約束ごとを守ります。

2022年6月17日

株式会社日宝

代表取締役社長 井上 樹一



ISO9001：2015 認証取得

登録番号：JSAQ2953

品質方針

1. 顧客要求事項や法規制事項を忠実に遵守し、顧客満足の上を果たす。
2. 生産プロセスの「見える化」を推進して、お客様に安心してご使用いただく製品を提供できる品質保証体制を確立する。
3. 将来を見据えた工場立地計画、生産体制の再編成を行い安定供給に努める。
4. 金型設計製作技術、プラスチック成形技術の更なる革新を図り顧客の製品開発に貢献する。
5. 従業員一人一人の力量向上に努め、QMSの有効性を継続的に改善する。

2022年5月6日

株式会社日宝

代表取締役社長 井上 樹一

射出成形機 総保有台数 28台

メーカー	型式	仕様	台数	
▶	日精樹脂工業	NEX150	15t	3台
▶	日精樹脂工業	NEX300	30t	2台
▶	日精樹脂工業	NEX30 IV	30t	1台
▶	日精樹脂工業	NS40-5A	40t	1台
▶	日精樹脂工業	PNX60 3-5A	60t	5台
▶	日精樹脂工業	ES600	60t	1台
▶	日精樹脂工業	UH1000-80	80t	1台
▶	日精樹脂工業	NEX110V-12E	110t	1台
▶	日精樹脂工業	NEX140 III	140t	2台
▶	日精樹脂工業	NEX140	140t	1台
▶	日精樹脂工業	FNX14025A	140t	1台
▶	日精樹脂工業	FNX140 3 25A	140t	5台
▶	日精樹脂工業	NEX220 4-50E	220t	1台
▶	日精樹脂工業	FNX220	220t	1台
▶	日精樹脂工業	TNX150R 25V	150t縦型	2台

1級成形技能士3名、2級成形技能士3名を中心に日々の技術向上に努めています。

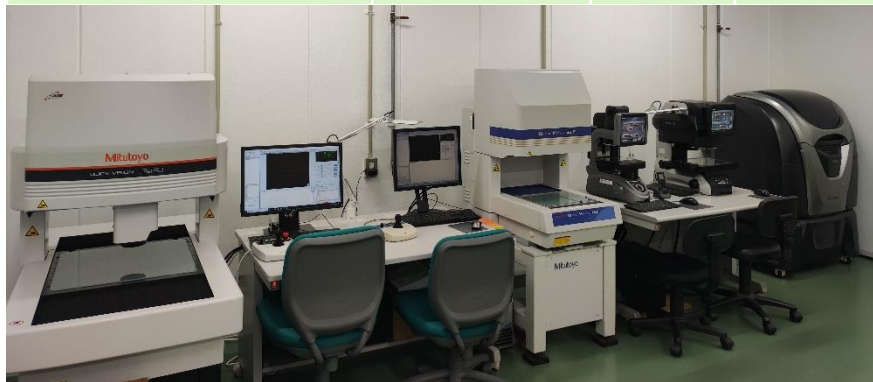
本社工場では成形材料をバックヤードから自動投入し、製品への異物混入を防止しています。

ランナー粉碎機もバックヤードに配置し、粉塵の防止、騒音の防止に努めています。



品質管理

設備名	型式	メーカー	台数
三次元測定機 CALYPSO	DuraMax 500CNC	東京精密	1台
CNC画像測定機	QV-ELF202P1L-C	ミットヨ	1台
CNC画像測定機	QV-L404Z1L-D	ミットヨ	1台
画像測定機	IM-6225	キーエンス	1台
非破壊検査装置 (CTスキャン)	NAOMI-CT	アールエフ	1台
画像測定機	IM-7030T	キーエンス	1台
輪郭形状・表面粗さ測定機 (コントレーサー)	フォームトレーサー AVANT/FTA-H4C3000-D	ミットヨ	1台
三次元座標測定機	AYZAX	東京精密	1台
3Dプリンター	AGILISTA	キーエンス	1台



安定した良品作りは評価出来て初めて効果を確認出来ます。
当社技術を裏付けする測定設備も充実しています。



2021年12月導入
3Dプリンター

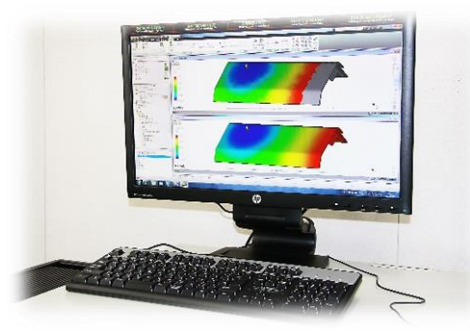


2021年12月導入
三次元座標測定機

金型製作

設備名	型式	メーカー	台数
2D/3D融合CAD/CAMシステム	EXCESS-HYBRID	グラフィックプロダクツ	1式
3D CAD/CAMシステム	FF/eye	MAKINO	1式
3D CADシステム	Solid Works	ソリッドワークス	1式
樹脂流動解析ソフトウェア	Mold flow insight Advanced	Autodesk	1式
立形マシニングセンター	V33I	マキノ	1台
立形マシニングセンタ	V33	マキノ	1台
立形マシニングセンタ	MILLAC 468V	大隈豊和	1台
高速AI CNCドリル	α-T14iFa	FANUC	1台
形彫り放電加工機	AG40L	Sodick	1台
高速ワイヤ放電加工機	ALN400G	Sodick	1台
細穴高速放電加工機	KIC	Sodick	1台
タレット形立フライス盤	VHR-SD	静岡鐵工所	1台
フライス	KR-N25K2	関東工機	1台
旋盤	LLA-800	中部工機	1台
ラジアルボール盤	BR-1.5	大鳥機工	1台
平面研削機	GS-64	ファインクロダ	1台
平面研削機	GS-BMH	ファインクロダ	1台
超音波 金型洗浄機	U-600	三和商工	1台
超高精度肉盛溶接機	ウエルドプロSW-01	三和商工	1台

当社のモノ作りを支える金型は社内で設計から製作まで一貫して対応しています。更にお客様との課題共有、改善のために流動解析を実施し、課題の事前把握に努めています。



End of FILE

Ver.12 2024年7月19日

NIPPO

株式会社 日宝