

# (株)日宝のSDGsへの取組み

各部署の取組みをご紹介します。



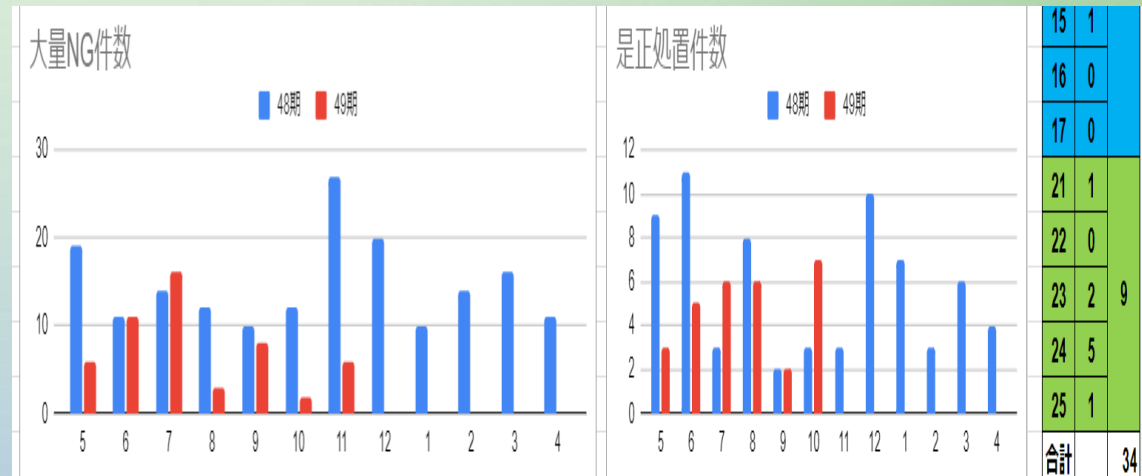
# 成形1課での取組み①



1. 1環境目標は廃プラによるCO2排出量の削減

大量NG件数を削減し改善に繋げている。

| 48期 月別   |     |             |          | 49期 月別   |    |           |          | 48期 是正件数 |    | 49期 是正件数 |    | 号機別<br>是正処置 |     |
|----------|-----|-------------|----------|----------|----|-----------|----------|----------|----|----------|----|-------------|-----|
| 大量NG発生件数 |     |             |          | 大量NG発生件数 |    |           |          | 発生件数     |    | 発生件数     |    | 号機          | 合計  |
| 月        | 件数  | 金額          | 朝 未処理 昼夜 | 月        | 件数 | 金額        | 朝 未処理 昼夜 | 月        | 件数 | 月        | 件数 | 1           | 0   |
| 5        | 19  | ¥ 749,551   | 3 13 3   | 5        | 6  | ¥ 93,555  | 2 4 0    | 5        | 9  | 5        | 3  | 2           | 4   |
| 6        | 11  | ¥ 27,332    | 4 7 0    | 6        | 11 | ¥ 281,049 | 0 9 2    | 6        | 11 | 6        | 5  | 3           | 4   |
| 7        | 14  | ¥ 115,402   | 1 13 0   | 7        | 16 | ¥ 106,950 | 0 14 2   | 7        | 3  | 7        | 6  | 4           | 2   |
| 8        | 12  | ¥ 67,631    | 1 11 0   | 8        | 3  | ¥ 49,170  | 0 3 0    | 8        | 8  | 8        | 6  | 5           | 3   |
| 9        | 10  | ¥ 89,591    | 0 10 0   | 9        | 8  | ¥ 148,419 | 0 0 0    | 9        | 2  | 9        | 2  | 6           | 4   |
| 10       | 12  | ¥ 109,020   | 0 11 1   | 10       | 2  | ¥ 3,846   | 0 0 0    | 10       | 3  | 10       | 7  | 7           | 0   |
| 11       | 27  | ¥ 858,335   | 0 23 4   | 11       | 6  | ¥ -       | 0 0 0    | 11       | 3  | 11       | 0  | 8           | 1   |
| 12       | 20  | ¥ 225,974   | 3 17 0   | 12       | 0  | ¥ -       | 0 0 0    | 12       | 10 | 12       | 10 | 27          | 0   |
| 1        | 10  | ¥ 32,005    | 4 6 0    | 1        | 0  | ¥ -       | 0 0 0    | 1        | 7  | 1        | 1  | 10          | 2   |
| 2        | 14  | ¥ 65,131    | 3 11 0   | 2        | 0  | ¥ -       | 0 0 0    | 2        | 3  | 2        | 2  | 11          | 0   |
| 3        | 16  | ¥ 112,303   | 2 14 0   | 3        | 0  | ¥ -       | 0 0 0    | 3        | 6  | 3        | 3  | 12          | 3   |
| 4        | 11  | ¥ 84,803    | 2 9 0    | 4        | 0  | ¥ -       | 0 0 0    | 4        | 4  | 4        | 4  | 13          | 1   |
| 合計       | 176 | ¥ 2,537,078 | 23 145 8 | 合計       | 36 | ¥ 530,724 | 2 30 4   | 合計       | 69 | 合計       | 29 | 14          | 0 5 |

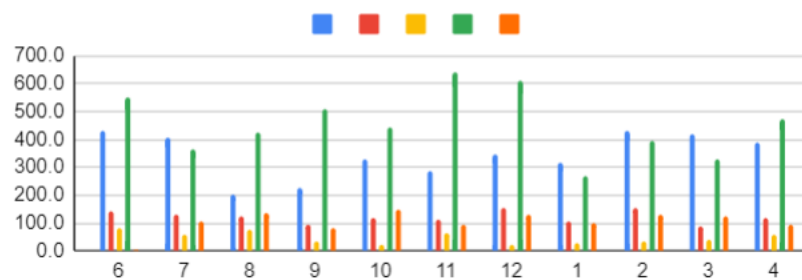


# 成形1課での取り組み①-②

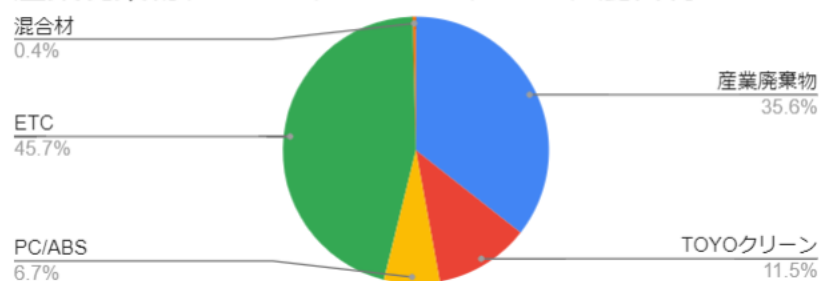
## 48期産業廃棄物集計表

| 産業廃棄物 | TOYOクリーン | PC/ABS | ETC   | 混合材    | 月合計    |        |
|-------|----------|--------|-------|--------|--------|--------|
| 6     | 430.0    | 139.2  | 81.5  | 552.6  | 5.0    | 1203.3 |
| 7     | 407.7    | 131.0  | 59.4  | 365.4  | 105.0  | 968.5  |
| 8     | 200.2    | 125.0  | 73.2  | 424.2  | 138.0  | 927.6  |
| 9     | 224.8    | 96.0   | 33.0  | 507.2  | 80.0   | 999.0  |
| 10    | 326.9    | 117.0  | 19.5  | 444.8  | 151.0  | 988.2  |
| 11    | 286.7    | 111.0  | 62.5  | 643.5  | 97.0   | 1254.7 |
| 12    | 347.5    | 156.1  | 21.3  | 611.9  | 129.0  | 1233.8 |
| 1     | 318.0    | 108.0  | 27.0  | 266.0  | 101.0  | 848.0  |
| 2     | 433.1    | 154.0  | 35.0  | 397.5  | 131.0  | 1120.6 |
| 3     | 416.0    | 89.0   | 39.3  | 328.9  | 122.0  | 1004.3 |
| 4     | 390.0    | 118.5  | 57.3  | 475.1  | 93.5   | 1162.9 |
| 合計    | 3781.0   | 1344.8 | 509.0 | 5017.1 | 1152.5 |        |

### 産業廃棄物、TOYO、PC/ABS、ETC、混合材



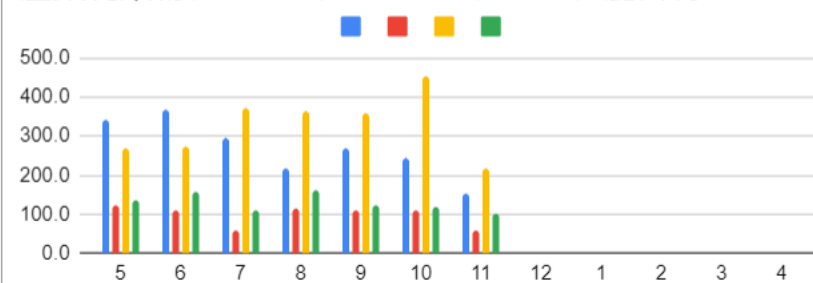
### 産業廃棄物、TOYO、PC/ABS、ETC、混合材



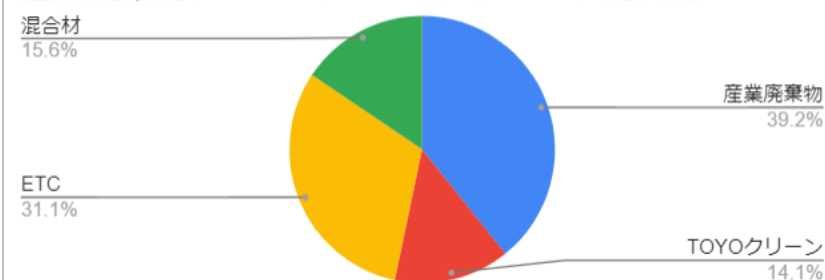
## 49期産業廃棄物集計表

| 産業廃棄物 | TOYOクリーン | ETC   | 混合材    | 月合計   |        |
|-------|----------|-------|--------|-------|--------|
| 5     | 341.7    | 122.5 | 271.0  | 135.7 | 870.9  |
| 6     | 365.7    | 111.0 | 272.5  | 157.8 | 907.0  |
| 7     | 296.2    | 57.2  | 371.0  | 110.0 | 834.4  |
| 8     | 218.1    | 116.0 | 362.4  | 160.8 | 857.3  |
| 9     | 267.4    | 111.2 | 358.5  | 121.3 | 858.4  |
| 10    | 241.1    | 109.8 | 453.3  | 117.6 | 921.8  |
| 11    | 152.9    | 60.5  | 218.1  | 100.5 | 532.0  |
| 12    | 0.0      | 0.0   | 0.0    | 0.0   | 0.0    |
| 1     |          |       |        |       | 0      |
| 2     |          |       |        |       | 0      |
| 3     |          |       |        |       | 0      |
| 4     |          |       |        |       | 0      |
| 合計    | 1541.5   | 565.7 | 2035.7 | 768.0 | 4910.9 |

### 産業廃棄物、TOYO、PC/ABS、ETC、混合材



### 産業廃棄物、TOYO、PC/ABS、ETC、混合材



① - ②

大量NGを削減したことにより  
産廃にも量も減っている。

## 成形1課での取組み②

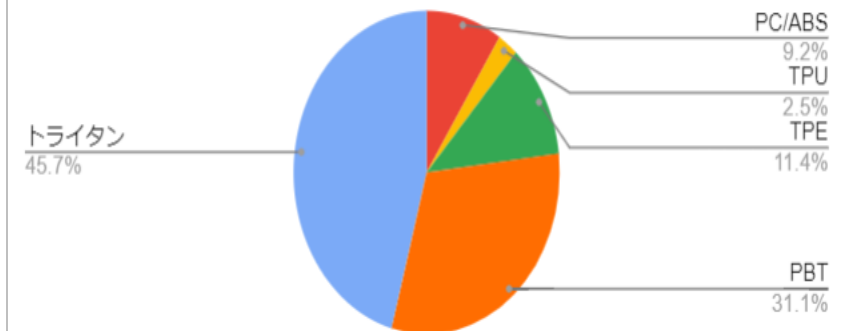
有価材の引き取り品種を7→15種類(下表の8種類追加)に変更し、廃材(利益にならない物)を減らしている。



### 49期新規有価材集計表

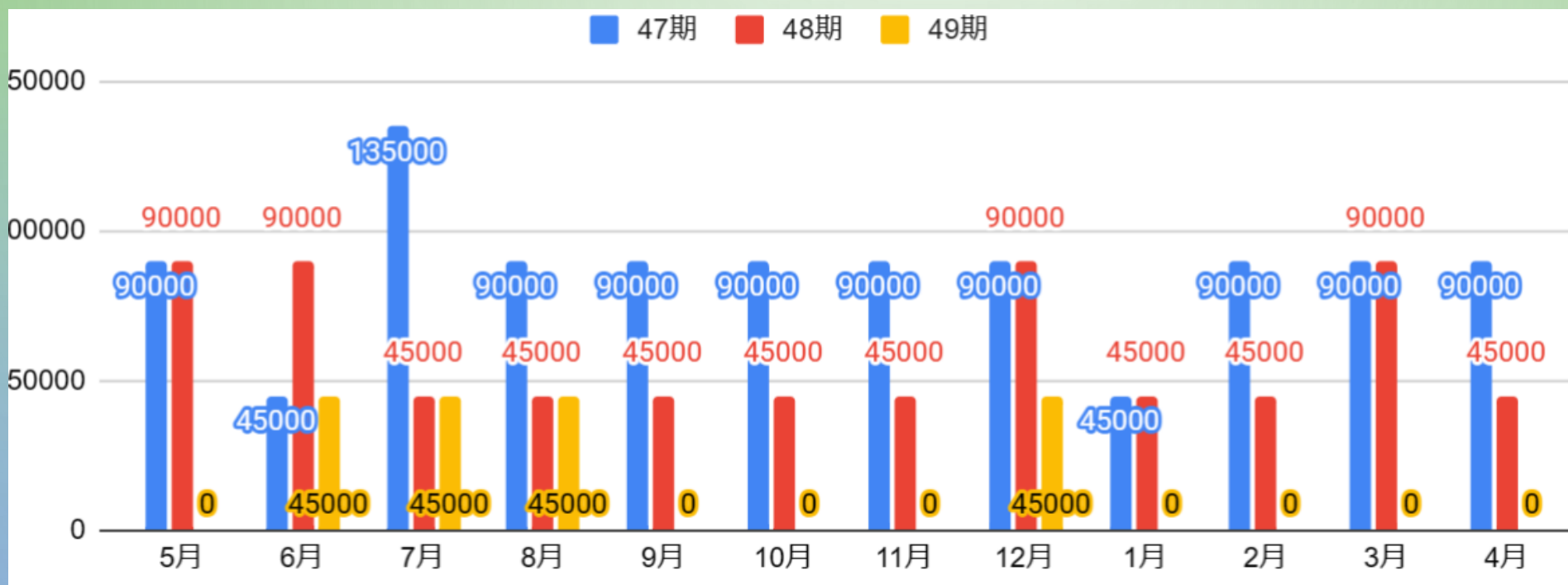
|    | ABS (GF) | PC/ABS | TPU | TPE  | PBT   | PMMA | トライタン | PET  | 月合計   |
|----|----------|--------|-----|------|-------|------|-------|------|-------|
| 6  | 0.0      | 22.3   | 6.0 | 27.7 | 75.2  | 0.0  | 110.6 | 0.0  | 241.8 |
| 7  | 0.0      | 13.0   | 0.0 | 21.9 | 6.6   | 0.0  | 37.0  | 47.3 | 125.8 |
| 8  | 0.0      | 0.0    | 0.0 | 6.4  | 13.4  | 0.0  | 43.9  | 0.0  | 63.7  |
| 9  | 0.0      | 0.0    | 0.0 | 6.6  | 33.7  | 0.0  | 13.6  | 10.0 | 63.9  |
| 10 | 0.0      | 8.5    | 0.0 | 13.3 | 0.0   | 0.0  | 49.4  | 0.0  | 71.2  |
| 11 | 0.0      | 0.0    | 0.0 | 9.6  | 0.0   | 0.0  | 0.0   | 0.0  | 9.6   |
| 12 | 0.0      | 0.0    | 0.0 | 0.0  | 0.0   | 0.0  | 0.0   | 0.0  | 0.0   |
| 1  |          |        |     |      |       |      |       |      | 0     |
| 2  |          |        |     |      |       |      |       |      | 0     |
| 3  |          |        |     |      |       |      |       |      | 0     |
| 4  |          |        |     |      |       |      |       |      | 0     |
| 合計 | 0.0      | 43.8   | 6.0 | 85.5 | 128.9 | 0.0  | 254.5 | 57.3 | 576.0 |

ABS (GF) 、 PC/ABS、 TPU、 TPE、 PBT、 PMMA...



# 成形1課での取組み

## 2. 産業廃棄物の入れ物に入れる容積を減らして引取回数を減らす



7 エネルギーをみんなに  
そしてクリーンに

12 つくる責任  
つかう責任

# 成形1課での取組み

3. ランナー等廃棄物をリサイクル品(有価物)として売却する際、粉碎して粉状にして売価を上げる

| 有価物売り上げ金額(税込み) 前年比 |          |         |     |          |        |
|--------------------|----------|---------|-----|----------|--------|
| 48期                |          | 49期     |     |          |        |
| 1月                 |          | 2.7t    | 1月  |          |        |
| 2月                 |          | 3.5t    | 2月  |          |        |
| 3月                 |          | 5.4t    | 3月  |          |        |
| 4月                 |          | 2.8t    | 4月  |          |        |
| 5月                 | ¥19,029  | 5.0t    | 5月  | ¥35,827  | 8.2t   |
| 6月                 | ¥13,399  | 2.3t    | 6月  | ¥14,046  | 2.9t   |
| 7月                 | ¥14,515  | 3.7t    | 7月  | ¥10,764  | 2.6t   |
| 8月                 | ¥10,658  | 2.8t    | 8月  | ¥13,979  | 2.6t   |
| 9月                 | ¥13,773  | 3.4t    | 9月  | ¥46,485  | 4.0t   |
| 10月                | ¥26,212  | 6.2t    | 10月 | ¥41,441  | 3.3t   |
| 11月                | ¥14,440  | 3.2t    | 11月 |          |        |
| 12月                | ¥31,840  | 6.2t    | 12月 |          |        |
| 計                  | ¥143,865 | 47.314t |     | ¥162,542 | 23.65t |



# 金型課の取組み

- 環境目標は、加工ミスの削減で月1件以下

金型作成時の加工ミスを減らし、電気代、水道代、金型材料代を抑える

12 つくる責任  
つかう責任



| 進捗   | 月別タイムテーブル |    |      |    |    |     |     |     |    |    |    |    | 合計   |
|------|-----------|----|------|----|----|-----|-----|-----|----|----|----|----|------|
|      | 5月        | 6月 | 7月   | 8月 | 9月 | 10月 | 11月 | 12月 | 1月 | 2月 | 3月 | 4月 |      |
| 目標   | 2         | 2  | 2    | 2  | 2  | 2   | 2   | 2   | 2  | 2  | 2  | 2  | 24   |
| 今年実績 | 3         | 0  | 1    | 0  |    |     |     |     |    |    |    |    | 4    |
| 達成率  | 67%       |    | 200% |    |    |     |     |     |    |    |    |    | 600% |



加工前に段取り、加工方法等の打ち合わせを行い加工ミスを無くす様に取り組んでいます



# 技術課の取組み

- 環境目標は、第2工場の不良品廃棄によるCO2排出量を成形機が3台増設になったので、前期と同様の年間0.08トン以下とする。

| 進捗  |                     | 月別タイム   |         |         |         |        |        |
|-----|---------------------|---------|---------|---------|---------|--------|--------|
|     |                     | 5月      | 6月      | 7月      | 8月      | 9月     | 10月    |
| 月単位 | 目標二酸化炭素排出量 (tCO2/t) | 0.0067  | 0.0067  | 0.0067  | 0.0067  | 0.0067 | 0.0067 |
|     | 排出量 (tCO2/t)        | 0.00131 | 0.00088 | 0.00530 | 0.00800 |        |        |
|     | 達成率                 | 511%    | 761%    | 126%    | 84%     |        |        |



## ミスの少ない生産方法を進め

不適合品の発生を防ぐことで  
不要なプラスチックが発生しないように取り組んでいます

# 品質保証課の取組み

- 環境目標は、クレームによる不良品廃棄によるCO2排出量を抑える  
0.36トン以下に抑える

| 進捗          | 月別タイムテーブル |         |         |         |       |       |       |       |       |       |       |       |         |
|-------------|-----------|---------|---------|---------|-------|-------|-------|-------|-------|-------|-------|-------|---------|
|             | 5月        | 6月      | 7月      | 8月      | 9月    | 10月   | 11月   | 12月   | 1月    | 2月    | 3月    | 4月    | 合計      |
| 目標 (tCO2/t) | 0.030     | 0.030   | 0.030   | 0.030   | 0.030 | 0.030 | 0.030 | 0.030 | 0.030 | 0.030 | 0.030 | 0.030 | 0.36000 |
| 実績 (tCO2/t) | 0.00000   | 0.00000 | 0.00030 | 0.00000 |       |       |       |       |       |       |       |       | 0.00030 |



## 毎日成形現場の巡回

品証部員が毎日成形現場を巡回し、検査項目以外の箇所を拡大鏡で確認し製品チェックを行う。



# 総務部の取組み

12 つくる責任  
つかう責任



1. 環境目標は、A4コピー用紙の使用を抑え、購入数を抑える

前年より1万枚削減の170,000枚以下にする

FAX受信文書をすぐに紙で出さず、日々誰宛に来たか、どこから来たかをファイル名に付けて分かるようにしています。見るだけで良いものは印刷しないですみます。

また不要な営業のFAXは削除しています。

20240422135201448  
20240422111828824  
20240422111735595  
20240422111649897  
20240422111605235  
20240422103952212  
月別タイムテーブル

※株式会社日宝 御中



| 進捗         | 5月     | 6月     | 7月     | 8月     | 9月     | 10月    | 11月    | 12月    | 1月     | 2月     | 3月     | 4月     | 合計      |
|------------|--------|--------|--------|--------|--------|--------|--------|--------|--------|--------|--------|--------|---------|
| 前年実績       | 25,000 | 15,000 | 15,000 | 15,000 | 10,000 | 15,000 | 15,000 | 15,000 | 10,000 | 15,000 | 10,000 | 20,000 | 180,000 |
| 目標(1万枚ダウン) | 20,000 | 15,000 | 15,000 | 15,000 | 10,000 | 15,000 | 15,000 | 15,000 | 10,000 | 15,000 | 10,000 | 15,000 | 170,000 |
| 今年実績       | 10,000 | 15,000 | 20,000 | 15,000 | 5,000  |        |        |        |        |        |        |        | 65,000  |
| 達成率        | 250.0% | 100.0% | 75.0%  | 100.0% | 200.0% |        |        |        |        |        |        |        | 276.9%  |

わ  
,50

# 総務部の取組み

## 2. 使用済み切手・プルトップを集め、福祉団体へ寄付する

切手は前期の110%以上とし1,025枚以上を目標とする。プルトップは目標無し  
集まった分は和泉市社会福祉協議会に持ち込んでいます。

そこから西本願寺婦人部に送られ、現金化され、ユニセフに寄付されます。

途上国の子供たちを支援します。



| 切手進捗  | 月別タイムテーブル |        |        |        |        |     |     |     |     |     |     |       |       |
|-------|-----------|--------|--------|--------|--------|-----|-----|-----|-----|-----|-----|-------|-------|
|       | 5月        | 6月     | 7月     | 8月     | 9月     | 10月 | 11月 | 12月 | 1月  | 2月  | 3月  | 4月    | 合計    |
| 目標    | 33        | 93     | 90     | 82     | 89     | 90  | 87  | 92  | 84  | 77  | 96  | 112   | 1,025 |
| 今年実績  | 106       | 91     | 89     | 86     | 87     |     |     |     |     |     |     |       | 459   |
| 達成率   | 321.2%    | 97.8%  | 98.9%  | 104.9% | 97.8%  |     |     |     |     |     |     |       |       |
| 目標累計  | 33        | 126    | 216    | 298    | 387    | 477 | 564 | 656 | 740 | 817 | 913 | 1,025 |       |
| 実績累計  | 106       | 197    | 286    | 372    | 459    |     |     |     |     |     |     |       |       |
| 累計達成率 | 321.2%    | 156.3% | 132.4% | 124.8% | 118.6% |     |     |     |     |     |     |       |       |

| プルトップ進捗 | 月別  |     |     |       |       |     |
|---------|-----|-----|-----|-------|-------|-----|
|         | 5月  | 6月  | 7月  | 8月    | 9月    | 10月 |
| 目標      |     |     |     |       |       |     |
| 今年実績    | 263 | 290 | 297 | 261   | 277   |     |
| 達成率     |     |     |     |       |       |     |
| 目標累計    |     |     |     |       |       |     |
| 実績累計    |     | 553 | 850 | 1,111 | 1,388 |     |
| 累計達成率   |     |     |     |       |       |     |

